

MEDIADATEN UND PREISE 2026

Augsburger Allgemeine Land und Augsburg extra

Nr. 55a, gültig ab 22. Juni 2026



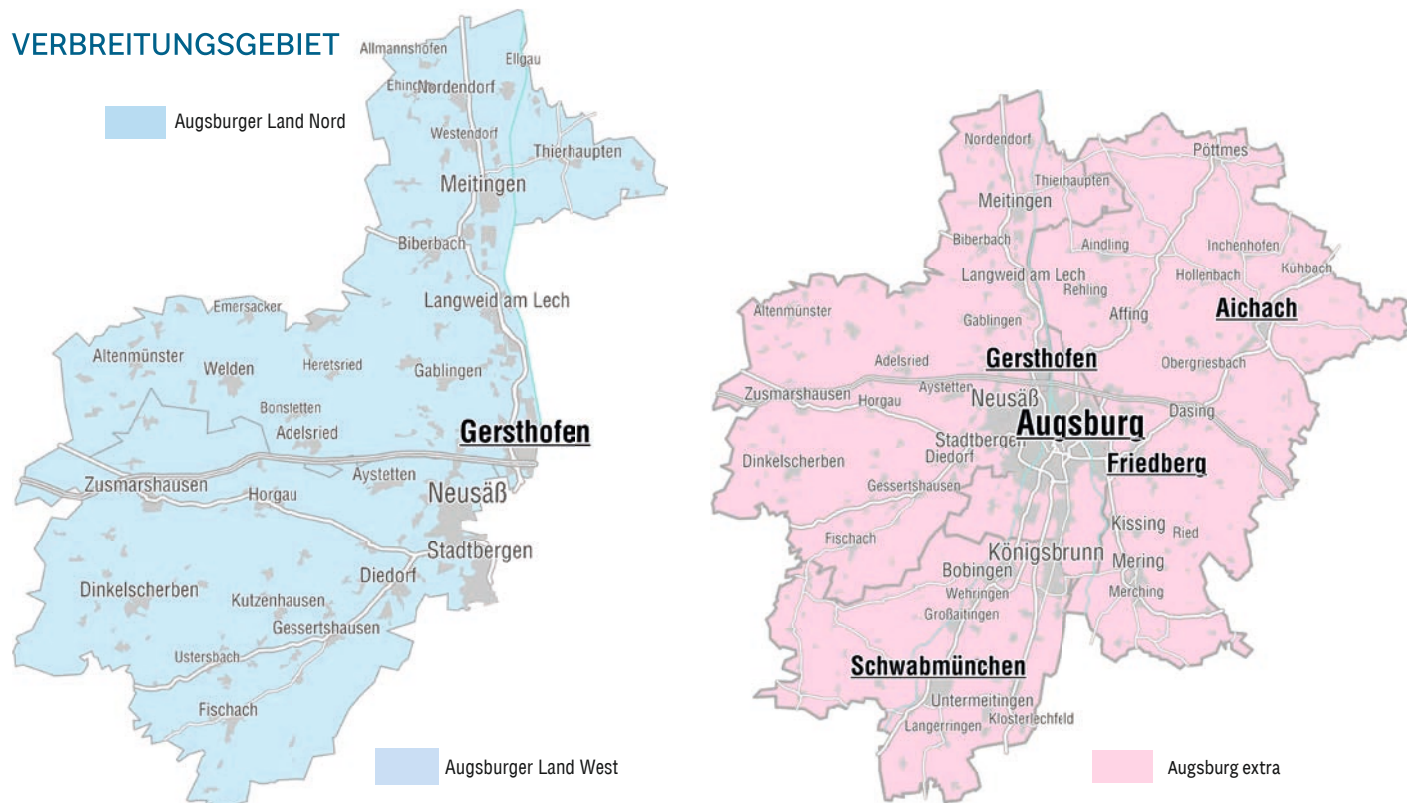
Besuchen Sie uns online unter:
augsburger-allgemeine.de

AUGSBURG
extra

Augsburger Allgemeine

Alles was uns bewegt

■ VERBREITUNGSGEBIET



■ EINZELPREISE UND POWER-KOMBINATION

Ausgabe	Augsburger Allgemeine Ausgabe Augsburg Land Gesamt		Augsburg extra		Power-Kombi Augsburger Allgemeine Land Gesamt + Augsburg extra	
	Grundpreis	Lokalpreis	Grundpreis	Lokalpreis	Grundpreis	Lokalpreis
Auflage	21.314 Exemplare ¹⁾		252.127 Exemplare ²⁾		273.471 Exemplare ^{1),2)}	
Ausgaben-Nummer	310		761		907	
Anzeigenteil						
s/w-Anzeigen je mm	2,16	1,84	3,67	3,12	3,41	2,90
Farbanzeigen je mm (ab 100 mm) ³⁾	2,91	2,47	4,92	4,18	4,60	3,91
Textteilanzeigen						
s/w-Anzeigen je mm (ab 20 mm)	7,91	6,72	–	–	Preise auf Anfrage	
Farbanzeigen je mm (ab 20 mm)	10,64	9,04	–	–	Preise auf Anfrage	
Stellenanzeigen⁴⁾						
s/w-Anzeigen je mm	2,54	2,16	4,00	3,40	3,80	3,23
Farbanzeigen je mm (ab 100 mm) ³⁾	3,31	2,81	5,34	4,54	5,06	4,30

Ausgabe	Augsburger Allgemeine Ausgabe Augsburg Land Nord		Augsburger Allgemeine Ausgabe Augsburg Land West		Power-Kombi Augsburger Land Nord + Augsburg extra		Power-Kombi Augsburger Land West + Augsburg extra	
	Grundpreis	Lokalpreis	Grundpreis	Lokalpreis	Grundpreis	Lokalpreis	Grundpreis	Lokalpreis
Auflage	9.580 Exemplare ¹⁾		11.734 Exemplare ¹⁾		261.737 Exemplare ^{1),2)}		263.891 Exemplare ^{1),2)}	
Ausgaben-Nummer	308		309		905		906	
Anzeigenteil								
s/w-Anzeigen je mm	1,40	1,19	1,67	1,42	2,67	2,27	2,92	2,48
Farbanzeigen je mm (ab 100 mm) ³⁾	1,92	1,63	2,25	1,91	3,59	3,05	3,95	3,36
Textteilanzeigen								
s/w-Anzeigen je mm (ab 20 mm)	5,32	4,52	6,28	5,34	Preise auf Anfrage		Preise auf Anfrage	
Farbanzeigen je mm (ab 20 mm)	7,14	6,07	8,47	7,20	Preise auf Anfrage		Preise auf Anfrage	

Online-Verlängerung Ihrer Anzeige

Ihre Anzeige (ab 150 mm) wird automatisch online als Smart-Ad verlängert. Sie erhalten 4.000 Einblendungen auf der entsprechenden Lokalseite unter augsburger-allgemeine.de, analog zu Ihrer gebuchten Printausgabe für nur 59,- EUR

¹⁾ IVW II/2025, verbreitete Auflage

²⁾ ADA II/2025, Zustellerauflage

³⁾ Farbanzeigen unter 100 mm werden mit 100 mm berechnet.

⁴⁾ Stellenanzeigen erscheinen zusätzlich 4 Wochen auf jobs.augsburger-allgemeine.de

Lokalpreis: Anzeigenaufträge aus dem Verbreitungsgebiet im Direktverkehr. Alle Preise in Euro – zuzüglich der jeweils geltenden gesetzlichen MwSt.

Gestaltungspauschale

Bei Anzeigengestaltung durch den Verlag oder Änderung angelieferter Anzeigen wird eine Gestaltungspauschale in Höhe von 18,00 EUR berechnet (nicht rabattfähig)

■ VERBREITUNGSGEBIET



■ WEITERE KOMBINATIONEN

Ausgabe	Schwabmünchner Allgemeine + Augsburg Land Gesamt		Augsburger Allgemeine Ausgabe Augsburg Land West + Schwabmünchnern Allgemeine		Augsburger Allgemeine Ausgabe Augsburg Land Nord + Wertinger Zeitung	
	Grundpreis	Lokalpreis	Grundpreis	Lokalpreis	Grundpreis	Lokalpreis
Auflage	33.410 Exemplare ¹⁾		23.830 Exemplare ¹⁾		12.943 Exemplare ¹⁾	
Ausgaben-Nummer	433		434		431	
Anzeigenteil						
s/w-Anzeigen je mm	3,56	3,03	2,44	2,07	1,93	1,64
Farbanzeigen je mm (ab 100 mm) ²⁾	4,81	4,09	3,28	2,79	2,60	2,21
Textteilanzeigen						
s/w-Anzeigen je mm (ab 20 mm)	13,40	11,39	9,16	7,79	7,25	6,16
Farbanzeigen je mm (ab 20 mm)	18,08	15,37	12,35	10,50	9,78	8,31
Stellenanzeigen⁴⁾						
s/w-Anzeigen je mm	3,95	3,36	Stellenanzeigen nur in Ausgabe Augsburg Allgemeine Augsburg Land Gesamt möglich			
Farbanzeigen je mm (ab 100 mm) ³⁾	5,28	4,49				

Ausgabe	Wertinger Zeitung + Augsburg Land Gesamt	
	Grundpreis	Lokalpreis
Auflage	24.677 Exemplare ¹⁾	
Ausgaben-Nummer	430	
Anzeigenteil		
s/w-Anzeigen je mm	2,73	2,32
Farbanzeigen je mm (ab 100 mm) ²⁾	3,67	3,12
Textteilanzeigen		
s/w-Anzeigen je mm (ab 20 mm)	10,12	8,60
Farbanzeigen je mm (ab 20 mm)	13,64	11,59
Stellenanzeigen⁴⁾		
s/w-Anzeigen je mm	3,14	2,67
Farbanzeigen je mm (ab 100 mm) ³⁾	4,09	3,48

Verbundrabatt bei Lokalausgaben

Bei gleichzeitiger Belegung von mindestens zwei verschiedenen Lokalausgaben bei gleichem Anzeigeninhalt und Erscheinungstag erhalten Sie einen Verbundrabatt (siehe Preis- und Mediadaten der Augsburg Allgemeinen Nr. 61a, gültig ab 22. Juni 2026). Bei der Kombination von Einzelausgaben mit bereits ermäßigten Fix-Kombinationen wird der Verbundrabatt nur auf die Einzelausgabe gewährt.

Online-Verlängerung Ihrer Anzeige

Ihre Anzeige (ab 150 mm) wird automatisch online als Smart-Ad verlängert. Sie erhalten 4.000 Einblendungen auf der entsprechenden Lokalseite unter augsburger-allgemeine.de, analog zu Ihrer gebuchten Printausgabe für nur 59,- EUR

¹⁾ IVW II/2025, verbreitete Auflage

²⁾ ADA II/2025, Zustellerauflage

³⁾ Farbanzeigen unter 100 mm werden mit 100 mm berechnet.

⁴⁾ Stellenanzeigen erscheinen zusätzlich 4 Wochen auf jobs.augsburger-allgemeine.de

Lokalpreis: Anzeigenaufträge aus dem Verbreitungsgebiet im Direktverkehr. Alle Preise in Euro – zuzüglich der jeweils geltenden gesetzlichen MwSt.

BEILAGEN IN DER TAGESZEITUNG

Preise je 1.000 Exemplare bis	10 g	20 g	30 g	40 g	50 g
Grundpreise in Euro	149,80	154,40	170,40	190,20	207,50
Lokalpreise in Euro	127,30	131,20	144,80	161,70	176,40

Belegbare Teilgebiete Augsburgsberger Land

(Mindestauflage: 3.000 Stück mindestens 450 EUR Auftragswert)



Karte größer?
Einfach Code scannen.



Belegbare Teilgebiete Bezeichnung	Verteilauflage	
	Mo-Fr	Sa
Z308-V01	1.900 Ex.	1.900 Ex.
Z308-V02	1.700 Ex.	1.700 Ex.
Z308-V03	2.500 Ex.	2.500 Ex.
Z308-V04	1.700 Ex.	1.700 Ex.
Einzelverkaufs-Anteil	350 Ex.	800 Ex.
Summe inkl. EV-Anteil Nord	8.150 Ex.	8.600 Ex.
zzgl. e-Paper-Anteil ¹⁾	1.900 Ex.	1.900 Ex.
Z309-V01	2.850 Ex.	2.850 Ex.
Z309-V02	2.800 Ex.	2.800 Ex.
Z309-V03	3.650 Ex.	3.650 Ex.
Einzelverkaufs-Anteil	600 Ex.	1.200 Ex.
Summe inkl. EV-Anteil West	9.900 Ex.	10.500 Ex.
zzgl. e-Paper-Anteil ¹⁾	2.350 Ex.	2.350 Ex.

BEILAGEN IN DER WOCHENZEITUNG EXTRA

Preise je 1.000 Exemplare bis	10 g	20 g	30 g	40 g	50 g
Grundpreise in Euro	111,60	116,20	128,50	138,50	150,40
Lokalpreise in Euro	94,90	98,80	109,20	117,70	127,80

Belegbare Teilgebiete Landkreis extra für den Landkreis Augsburg

(Mindestauflage: 3.000 Stück mindestens 450 EUR Auftragswert)



Karte größer?
Einfach Code scannen.



Belegbare Teilgebiete Bezeichnung	Verteilauflage Samstag ²⁾
W768-V01	9.324 Ex.
W768-V02	5.465 Ex.
W768-V03	3.876 Ex.
W768-V04	6.155 Ex.
W768-V05	5.236 Ex.
W768-V06	8.193 Ex.
W768-V07	6.193 Ex.
W768-V08	9.353 Ex.
W768-V09	5.479 Ex.
Gesamtauflage	59.274 Ex.

SONSTIGE ANGABEN

Die Mindestauflage entspricht der Mindest-Berechnungsmenge, auch wenn die Summe der belegten Teilgebiete kleiner ist. Lokalpreis: Beilagenaufträge aus dem Verbreitungsgebiet im Direktverkehr. Alle Preise in Euro – zuzüglich der jeweils geltenden gesetzlichen MwSt. Keine Wiederholungs- und Abschlussrabatte. Preise für höhere Gewichtsklassen und für die Belegung der Postauflage auf Anfrage.

ANLIEFERUNGS-/RÜCKTRITTSSTERMINE

4 Werktagen vor dem vereinbarten Beilagentermin frei Haus (Anlieferungszeiten siehe unten), frühestens jedoch 14 Tage vorher. Warenlieferungszeiten siehe Lieferanschriften (Ausnahme in Wochen mit Feiertagen). Bei Storno nach dem Rücktrittstermin oder bei nicht termingerechter Anlieferung der Beilagen berechnet der Verlag eine Ausfallgebühr in Höhe von 50 % auf der Basis der niedrigsten Gewichtsstufe.

AUFMACHUNG

Beilagen, die durch Format oder Aufmachung beim Leser den Eindruck eines Bestandteiles der Zeitung erwecken oder Fremdanzeigen enthalten, und kombinierte Beilagen von 2 oder mehr Werbungtreibenden werden nicht angenommen.

ANLIEFERUNGSZUSTAND

Alle Beilagen müssen rechteckig und formatgleich geschnitten sein und in der Art beschaffen sein, dass eine industrielle Weiterverarbeitung ohne manuelle Eingriffe möglich ist. Eine zusätzlich notwendige manuelle Aufbereitung wird ggf. in Rechnung gestellt.

PALETTIERUNG/LAGENBILDUNG

Die Beilagen müssen auf Euro-Paletten gestapelt sein und dürfen eine Ladehöhe von 130 cm nicht überschreiten. Die unverschränkten, kantengeraden Lagen sollen eine Höhe von 10 bis 12 cm aufweisen. Paletten-Umreifung mit PET-Band.

LIEFERSCHEIN

Jeder Anlieferung muss ein Lieferschein analog zur Palettenkarte beiliegen.

LIEFERANSCHRIFT

Augsburger Allgemeine Presse-Druck- und Verlags-GmbH, Curt-Frenzel-Str. 2, 86167 Augsburg

WARENANLIEFERUNGSZEITEN

Montag bis Donnerstag von 7.00 bis 12.00 Uhr und 12.30 bis 15.30 Uhr, Freitag von 7.30 bis 13.30 Uhr

¹⁾ Datei per Email an prospektbeilagen@augsbu-ger-allgemeine.de

²⁾ In Wochen mit Feiertagen teilweise abweichender Erscheinungstag

MÖGLICHE WERBEPLÄTZE DISPLAY-WERBUNG

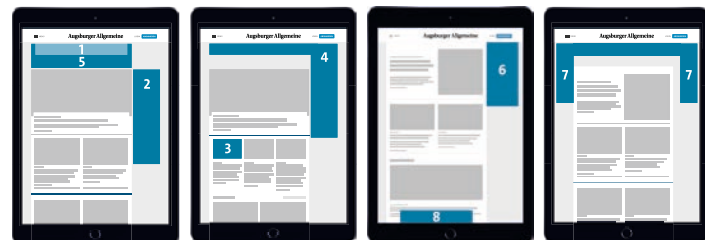
Regional

	Mögliche Ad Impressions (pro Woche) ¹⁾		
	Desktop	Mobile	Gesamt
augsbuerger-allgemeine.de/lokales	95.000	330.000	425.000
augsbuerger-allgemeine-land.de	38.000	100.000	138.000
aichacher-nachrichten.de	20.000	60.000	80.000
donauwoerther-zeitung.de	42.000	110.000	152.000
donau-zeitung.de	42.000	110.000	152.000
friedberger-allgemeine.de	25.000	70.000	95.000
guenzburger-zeitung.de	35.000	100.000	135.000
illertisser-zeitung.de	26.000	85.000	111.000
landsberger-tagblatt.de	44.000	110.000	154.000
mindelheimer-zeitung.de	28.000	70.000	98.000
mittelschwaebische-nachrichten.de	19.000	40.000	59.000
neuburger-rundschau.de	35.000	98.000	133.000
nuz.de	50.000	125.000	175.000
rieser-nachrichten.de	35.000	85.000	120.000
schwabmuenchener-allgemeine.de	25.000	65.000	90.000
wertinger-zeitung.de	10.000	20.000	30.000
ammerseekurier.de	6.000	17.000	23.000
Gesamt	575.000	1.595.000	2.170.000

DISPLAYFORMATE

Desktop

- 1 Superbanner 728 x 90 px
- 2 Skyscraper 160 x 600 px
- 3 Rectangle 300 x 250 px
- 4 Wallpaper 160 x 600 px, 728 x 90 px
- 5 Billboard 800 x 250 px
- 6 Halfpage-Ad 300 x 600 px
- 7 Fireplace 2x 120 x 600 px, 970 x 90 px
- 8 Sticky-Ad 728 x 90 px



Mobile

- 9 Mobile-Ad 320 x 100 px und 468 x 146 px
- 10 Mobile-Rectangle 300 x 250 px
- 11 Mobile-Halfpage-Ad 300 x 600 px
- 12 Mobile-Sticky-Ad 320 x 50 px



PREISE

Tausend-Kontakt-Preis (TKP)

Desktop-Formate	Lokalpreis in Euro	Grundpreis in Euro
Superbanner	23	27
Rectangle	23	27
Skyscraper	25	30
Halfpage-Ad	34	39
Billboard	33	38
Sticky-Ad	39	46
Wallpaper	45	53
Fireplace	67	79

Tausend-Kontakt-Preis (TKP)

Mobile-Formate	Lokalpreis in Euro	Grundpreis in Euro
Mobile-Ad	22	26
Mobile-Rectangle	39	46
Mobile-Halfpage-Ad	42	49
Mobile-Sticky-Ad	43	50

Mindestabnahmemenge der Displayformate auf TKP-Basis: 5.000 Impressions

¹⁾ Voraussichtlich mögliche, d. h. maximal buchbare Ad-Impressions in einer Woche, errechnet aus durchschnittlichen Vergangenheitswerten.

Alle Preise zzgl. der jeweils geltenden gesetzlichen MwSt.

Aufträge werden zu den Allgemeinen Geschäftsbedingungen der Presse-Druck- und Verlags-GmbH für Anzeigen, Beilagen und digitale Werbemittel ausgeführt (siehe augsbuerger-allgemeine.de/agb)

■ VERLAGSANGABEN UND TECHNISCHE ANGABEN

Verlag

Presse-Druck- und Verlags-GmbH
Curt-Frenzel-Straße 2
86167 Augsburg

Anschrift

Augsburger Allgemeine Land
Curt-Frenzel-Straße 2
86167 Augsburg
Tel. [08 21] 2 98 21-20
Fax [08 21] 2 98 21-25
E-Mail: anzeigen-landkreis@augsburger-allgemeine.de

Erscheinungsweise

Augsburger Allgemeine Land: werktäglich morgens
Augsburg extra: wöchentlich am Samstag

Schlussstermine für Anzeigenaufträge und Druckunterlagen

Augsburger Allgemeine Land: Montagsausgabe: Freitag, 12 Uhr
Dienstags- bis Samstagsausgabe: Vortag, 10 Uhr
Augsburg extra: Mittwoch, 12 Uhr

Rücktrittstermine sind identisch mit Schlussterminen.

Für Sonderwerbformen, Verlagsveröffentlichungen sowie bei Feiertagen gelten besondere Anzeigenschlussstermine.

Nachlässe

Malstaffel für mehrmalige Veröffentlichungen in einheitlicher Größe

12 Anzeigen	10 %
24 Anzeigen	15 %
ab 52 Anzeigen	20 %

Mengenstaffel für Millimeterabschlüsse von mindestens

3.000 mm	5 %
5.000 mm	10 %
10.000 mm	15 %
ab 20.000 mm	20 %

Geschäftsbedingungen

Aufträge werden zu den Allgemeinen Geschäftsbedingungen der Presse-Druck- und Verlags-GmbH für Anzeigen, Beilagen und digitale Werbemittel durchgeführt (siehe augsburger-allgemeine.de/agb)

Layout

Satzspiegel 290 mm breit / 440 mm hoch
Satzspiegel Tabloid 192 mm breit / 290 mm hoch
Satzspiegel Panorama 605 mm breit / 440 mm hoch
Spaltenanzahl Anzeigenteil 6-spaltig; Textteil 5-spaltig
Umrechnungsfaktor: 1 Textspalte = 1,2 Anzeigenspalten

Spalten	1	2	3	4	5	6
Anzeigenteil	45 mm	94 mm	143 mm	192 mm	241 mm	290 mm
Textteil	55 mm	113,75 mm	172,5 mm	231,25 mm	290 mm	-

Grundschriften Anzeigenteil: Clearface Gothic/7,0 Punkt
Textteil: Recife-Text Regular/8,9 Punkt

Minimale Linienstärken positiv/negativ 0,1 mm, gerastert 0,5 mm

Datenübermittlung von digitalen Druckvorlagen

E-Mail (bis max. 20 MB) anzeigen-landkreis@augsburger-allgemeine.de

Web-Upload (> 20 MB) <https://datentransferportal.mgpd.de>
Zugangs-Kennwort: Augsburg-Land

Weitere Übertragungsmöglichkeiten nennt Ihnen gerne Ihr Mediaberater. Anlieferung ist auch über den internationalen Quickcut-Service möglich. Infos unter adstream.de.

Formate

Datei: PDF/X-1a: 2003 (PDF-Version 1.4 mit Transparenzen) mit inkludierten Schriften und ISONewspaper-Ausgabebedingung (Output Intent). Bilder, Logos, Grafiken und Schriften im Farbraum CMYK erstellt mit ISONewspaper-Farbprofil

Bildauflösung: Graustufenbild/Farbbild: 300 ppi

Bitte übermitteln Sie keine nativen Formate wie *.indd, *.qxd, *.cdr, *.doc, *.docx etc.

Alle zu übermittelnden Dateien bitte in einen Ordner verpacken und eindeutig benennen (Kunde, ET, Ausgabe). Bitte stets Name des Herstellers und Ansprechpartner für evtl. Rückfragen mit übermitteln. Komprimierung mit WinZip oder Stuffit.

Alle technischen Angaben finden Sie auch online unter: mediadaten.augsburger-allgemeine.de/infos

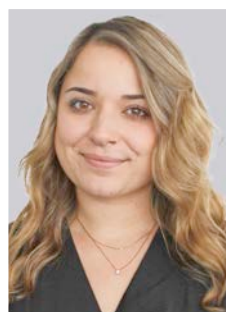
■ IHRE ANSPRECHPARTNER VOR ORT



Michael Kraus
Leitung Mediaberatung
Lokalverkauf
Tel. [08 21] 2 98 21-20
michael.kraus@augsburger-allgemeine.de



Frank Teichmann
Mediaberatung
Lokalverkauf
Tel. [08 21] 2 98 21-16
frank.teichmann@augsburger-allgemeine.de



Lena Martin
Mediaberatung
Lokalverkauf
Tel. [08 21] 2 98 21-15
lena.martin@augsburger-allgemeine.de



Raoul Leser
Mediaberatung
Key-Account
Tel. [08 21] 777-25 48
raoul.leser@augsburger-allgemeine.de



Erscheinungsort: 86368 Gersthofen
Nielsen-Gebiet IV (Bayern)
Pflichtblatt der Münchner Börse