

### RIESEN-MEDIA-POWER IN BAYERN

- Mit einer Auflage von über **836.000<sup>1)</sup> Exemplaren** in der Superkombi Nord + Süd steht das „extra“ an Top-Position unter den bayerischen Wochenblättern, das bedeutet **Riesen-Media-Power** für nur 1,9 Cent/mm<sup>2)</sup>.
- Buchen Sie ein „dickes Stück Bayern“ oder planen Sie Ihre Werbung **gebietsgenau**. Alle Lokalausgaben der extras sind einzeln oder im **kostengünstigen Verbund** buchbar und bieten ein regionales redaktionelles Umfeld in allen Ausgaben.
- Ihre Werbung kommt an. Das garantiert die nahezu **komplette Haushaltsabdeckung** im Verbreitungsgebiet.



### AUSGABEN, AUFLAGEN UND ERSCHEINUNGSTAGE

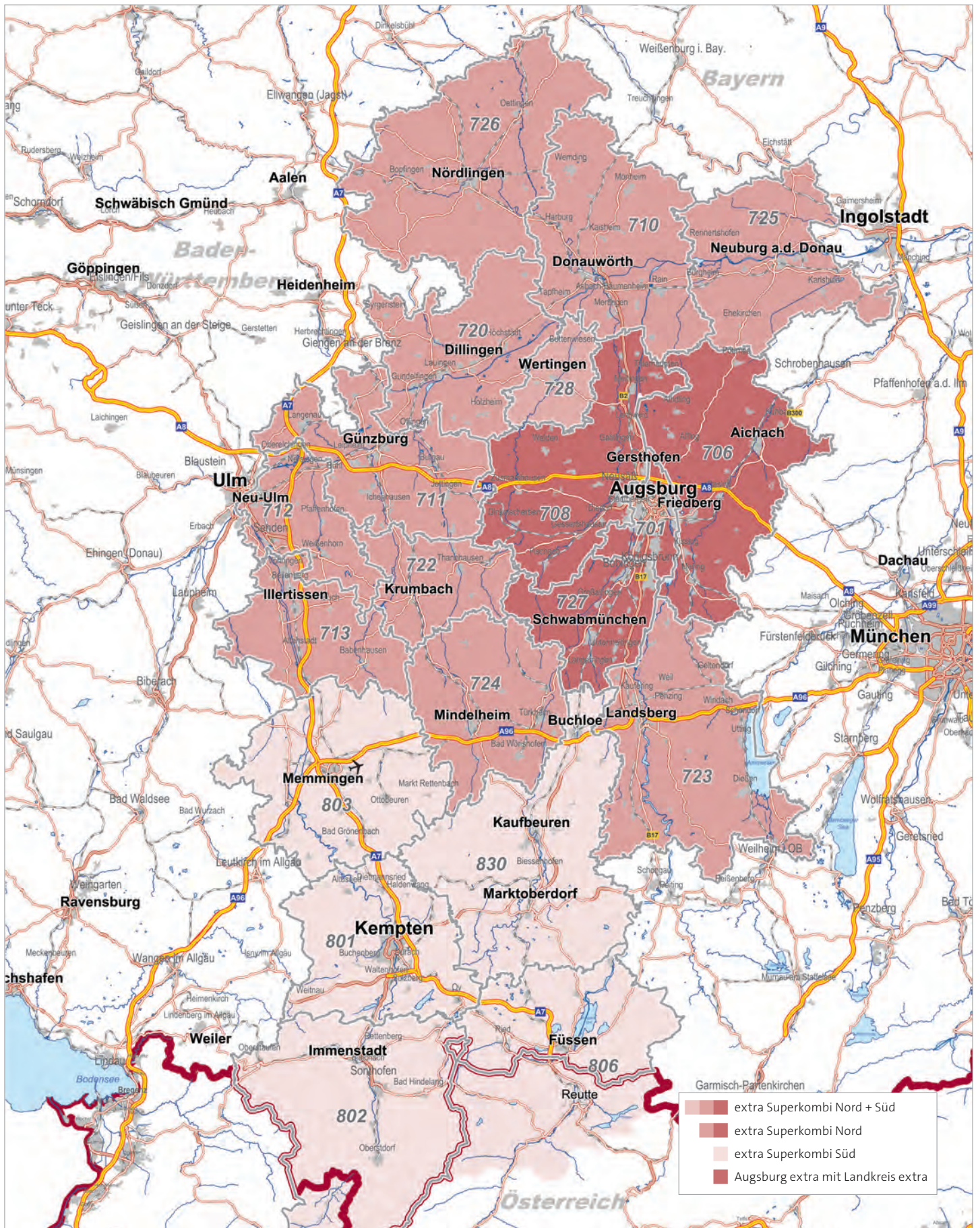
Belegbare Ausgaben	Ausgaben-Nummer	Zustellerauflage ADA, II. Quartal 2018	Erscheinungstag	Anzeigenschluss
<b>Super-Kombinationen</b>				
extra Gesamtbelegung, Superkombi Nord + Süd	700 + 800	836.364 <sup>3)</sup>	Mittwoch/Donnerstag	Fr., 15 Uhr
extra, Superkombi Nord	700	634.732 <sup>3)</sup>	Mittwoch	Fr., 15 Uhr
extra, Superkombi Süd	800	201.632	Mittwoch/Donnerstag	Mo., 12 Uhr
<b>Lokalausgaben Nord</b>				
Augsburg extra mit Landkreis extra	701	266.491 <sup>3)</sup>	Mittwoch	Fr., 15 Uhr
Landkreis extra – Wochenzeitung für den Landkreis Aichach-Friedberg	706	49.321 <sup>3)</sup>	Mittwoch	Fr., 15 Uhr
Landkreis extra – Wochenzeitung für den Landkreis Augsburg	708	59.914 <sup>3)</sup>	Mittwoch	Fr., 15 Uhr
Landkreis extra – Wochenzeitung für Königsbrunn, Schwabmünchen und Bobingen	727	36.803 <sup>3)</sup>	Mittwoch	Fr., 15 Uhr
Dillingen extra	720	31.825	Mittwoch	Mo., 12 Uhr
Donauwörth extra	710	33.308	Mittwoch	Mo., 12 Uhr
Günzburg extra	711	42.118	Mittwoch	Mo., 12 Uhr
Illertissen extra	713	32.216	Mittwoch	Mo., 12 Uhr
Neu-Ulm extra	712	51.649	Mittwoch	Mo., 12 Uhr
Krumbach extra	722	18.235	Mittwoch	Mo., 16 Uhr
Landsberg extra	723	44.402	Mittwoch	Mo., 12 Uhr
Unteralpgäu Rundschau, Mindelheim	724	38.479	Mittwoch	Mo., 12 Uhr
Neuburg extra	725	28.932	Mittwoch	Mo., 10 Uhr
Rieser extra	726	39.228	Mittwoch	Mo., 12 Uhr
Wertingen extra	728	7.849	Mittwoch	Mo., 12 Uhr
<b>Lokalausgaben Süd</b>				
Wochenblatt extra, Ausgabe Kempten	801	47.154	Donnerstag	Di., 15 Uhr
Wochenblatt extra, Ausgabe Kaufbeuren, Marktoberdorf und Buchloe	830	53.375	Donnerstag	Di., 14 Uhr
Memminger extra, Memmingen	803	44.622	Mittwoch	Mo., 15 Uhr
Oberallgäu extra, Immenstadt	802	33.224	Mittwoch	Mo., 15 Uhr
Wochenblatt extra, Ausgabe Füssen/Außerfern	806	23.257	Mittwoch	Mo., 15 Uhr

<sup>1)</sup> 836.364 Exemplare, Verlagsangaben, Zustellerauflage II. Quartal 2018

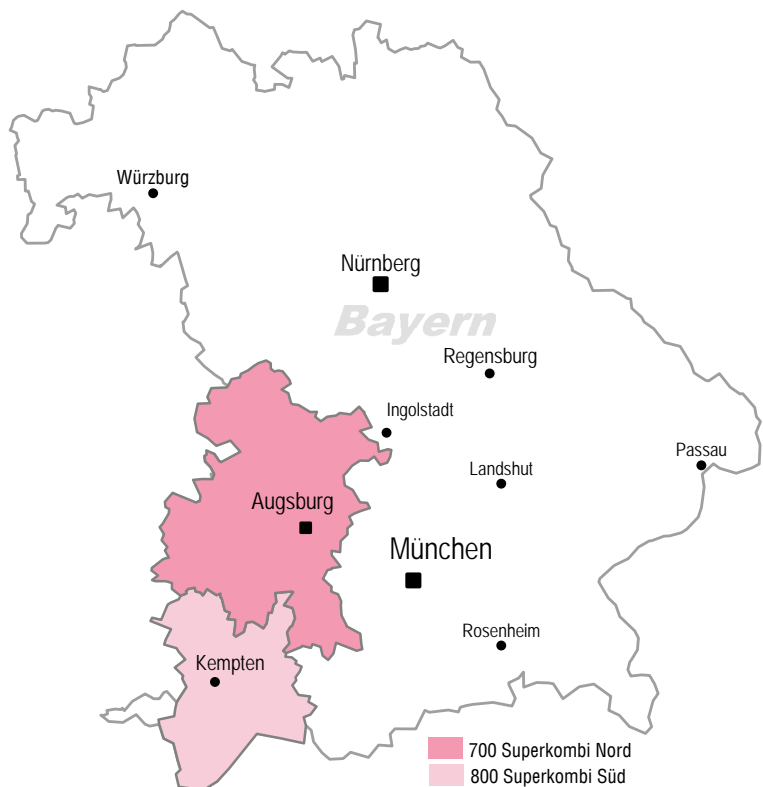
<sup>2)</sup> 1.000er-mm-Grundpreis s/w, Superkombi Nord + Süd

<sup>3)</sup> Verlagsangaben wegen Erweiterung der Verteilung

In Wochen mit Feiertagen teilweise abweichende Erscheinungsweise; für Sonderwerbformen und Verlagsbeilagen gelten individuelle Schlusstermine



830 000 MAL ANKOMMEN <sup>1)</sup>  
**25 % SPAREN**



**Superkombi Nord und Süd buchen – 25 % sparen <sup>2)</sup>**  
 Im extra-Verbreitungsgebiet von Augsburg bis Kempten. Denn Bayerns kaufkräftige Konsumenten lesen „extra“, die Wochenzeitung der Augsburger Allgemeinen/Allgäuer Zeitung, mit einer Spitzenaufgabe in der Superkombi Nord + Süd.

**Riesen-Media-Power für nur 1,9 <sup>3)</sup> ct/mm**

- Top-Position bei den bayerischen Wochenzeitungen
- Praktisch im Verbund: 1 Auftrag, 1 Rechnung
- Nahezu komplette Haushaltsabdeckung
- Hohe Qualität bei der Zustellung

**PREISE SUPERKOMBINATION**

Grundpreise in Euro	Superkombi Nord + Süd	Superkombi Nord	Superkombi Süd
Ausgaben-Nummer	700 + 800	700	800
<b>Anzeigenteil</b>			
s/w-Anzeigen je mm	16,14	12,05	4,09
Farbanzeigen je mm (ab 100 mm) <sup>4)</sup>	22,80	17,05	5,75
s/w-Preis für 1/1 Seite	54.230,40	40.488,00	13.742,40
<b>Stellenanzeigen <sup>5)</sup></b>			
s/w-Anzeigen je mm	16,65	12,31	4,34
Farbanzeigen je mm (ab 100 mm) <sup>4)</sup>	23,57	17,67	5,90
<b>Lokalpreise in Euro</b>			
<b>Anzeigenteil</b>			
s/w-Anzeigen je mm	13,72	10,24	3,48
Farbanzeigen je mm (ab 100 mm) <sup>4)</sup>	19,38	14,49	4,89
s/w-Preis für 1/1 Seite	46.099,20	34.406,40	11.692,80
<b>Stellenanzeigen <sup>5)</sup></b>			
s/w-Anzeigen je mm	14,15	10,46	3,69
Farbanzeigen je mm (ab 100 mm) <sup>4)</sup>	20,06	15,02	5,04

<sup>1)</sup> 836.364 Exemplare, Verlagsangaben, Zustellerauflage II. Quartal 2018  
<sup>2)</sup> gegenüber Addition der Einzelpreise  
<sup>3)</sup> 1.000er-mm-Grundpreis s/w, Superkombi Nord + Süd  
<sup>4)</sup> Farbanzeigen unter 100 mm werden mit 100 mm berechnet.

<sup>5)</sup> Die Stellenanzeigen erscheinen automatisch vier Wochen auf [jobs.augsburger-allgemeine.de](http://jobs.augsburger-allgemeine.de)  
 Lokalpreis: Anzeigenaufträge aus dem Verbreitungsgebiet im Direktverkehr.  
 Alle Preise zuzüglich der jeweils geltenden gesetzlichen MwSt.

## PREISE LOKALAUSGABEN WOCHENZEITUNG EXTRA NORD

	Augsburg extra mit Landkreis extra	Landkreis extra, Aichach-Friedberg	Landkreis extra, Augsburg	Landkreis extra, Kö-brunn, Schwab-münchen, Bobingen	Dillingen extra	Donau-wörth extra	Günzburg extra	Illertissen extra	Neu-Ulm extra	Krumbach extra	Landsberg extra	Unter-allgäu Rund-schau	Neuburg extra	Rieser extra	Wertingen extra
<b>Grundpreise in Euro</b>															
Ausgaben-Nummer	701	706	708	727	720	710	711	713	712	722	723	724	725	726	728
<b>Anzeigenteil</b>															
s/w-Anzeigen je mm	2,89	1,12	1,45	1,02	1,28	1,35	1,32	1,01	1,09	1,16	1,39	1,26	1,35	1,36	0,82
Farbanzeigen je mm (ab 100 mm) <sup>1)</sup>	4,09	1,58	2,05	1,44	1,82	1,92	1,88	1,42	1,55	1,64	1,98	1,79	1,92	1,92	1,15
s/w-Preis für 1/1 Seite	9.710,40	3.763,20	4.872,00	3.427,20	4.300,80	4.536,00	4.435,20	3.407,04	3.662,40	3.897,60	4.670,40	4.233,60	4.536,00	4.569,60	2.755,20
<b>Stellenanzeigen<sup>2)</sup></b>															
s/w-Anzeigen je mm	3,15	1,38	1,71	1,28	1,58	1,66	1,62	1,29	1,39	1,46	1,69	1,54	1,66	1,67	1,09
Farbanzeigen je mm (ab 100 mm) <sup>1)</sup>	4,41	1,86	2,34	1,73	2,13	2,25	2,18	1,72	1,86	1,94	2,29	2,06	2,25	2,25	1,45
<b>Titelkopfanzeigen (80 mm hoch/1 Spalte breit)</b>															
Festpreis Farbanzeigen	634,59	243,88	317,29	224,47	273,41	287,76	283,53	212,94	234,59	247,53	297,88	270,59	287,76	287,76	174,12
<b>Anzeigen auf Titelseite</b>															
s/w-Anzeigen je mm	3,47	1,34	1,74	1,22	1,54	1,62	1,58	1,22	1,31	1,39	1,67	1,51	1,62	1,63	0,98
Farbanzeigen je mm (ab 100 mm) <sup>1)</sup>	4,91	1,89	2,46	1,73	2,18	2,32	2,24	1,71	1,85	1,95	2,36	2,14	2,32	2,32	1,39
<b>Textteilanzeigen ab 20 mm</b>															
s/w-Anzeigen je mm	–	1,72	2,22	1,58	1,96	2,08	2,02	1,54	1,67	1,78	2,13	1,93	2,08	2,08	1,26
Farbanzeigen je mm	–	2,14	2,78	1,96	2,36	2,50	2,44	1,85	2,01	2,14	2,56	2,32	2,50	2,50	1,52

### Lokalpreise in Euro

<b>Anzeigenteil</b>															
s/w-Anzeigen je mm	2,46	0,95	1,23	0,87	1,09	1,15	1,12	0,86	0,93	0,99	1,18	1,07	1,15	1,16	0,70
Farbanzeigen je mm (ab 100 mm) <sup>1)</sup>	3,48	1,34	1,74	1,23	1,55	1,64	1,59	1,21	1,32	1,39	1,68	1,49	1,64	1,64	0,98
s/w-Preis für 1/1-Seite	8.265,60	3.192,00	4.132,80	2.923,20	3.662,40	3.864,00	3.763,20	2.889,60	3.124,80	3.326,40	3.964,80	3.595,20	3.864,00	3.897,60	2.352,00
<b>Stellenanzeigen<sup>2)</sup></b>															
s/w-Anzeigen je mm	2,68	1,17	1,45	1,09	1,34	1,41	1,38	1,10	1,18	1,24	1,44	1,31	1,41	1,42	0,93
Farbanzeigen je mm (ab 100 mm) <sup>1)</sup>	3,75	1,58	1,99	1,47	1,81	1,91	1,85	1,46	1,58	1,65	1,95	1,75	1,91	1,91	1,23
<b>Titelkopfanzeigen (80 mm hoch/1 Spalte breit)</b>															
Festpreis Farbanzeigen	539,40	207,30	269,70	190,80	232,40	244,60	241,00	181,00	199,40	210,40	253,20	230,00	244,60	244,60	148,00
<b>Anzeigen auf Titelseite</b>															
s/w-Anzeigen je mm	2,95	1,14	1,48	1,04	1,31	1,38	1,34	1,03	1,12	1,19	1,42	1,28	1,38	1,39	0,84
Farbanzeigen je mm (ab 100 mm) <sup>1)</sup>	4,17	1,61	2,09	1,47	1,85	1,97	1,91	1,45	1,58	1,67	2,01	1,82	1,97	1,97	1,18
<b>Textteilanzeigen ab 20 mm</b>															
s/w-Anzeigen je mm	–	1,46	1,89	1,34	1,67	1,77	1,72	1,31	1,42	1,51	1,81	1,64	1,77	1,77	1,07
Farbanzeigen je mm	–	1,82	2,36	1,67	2,01	2,12	2,08	1,58	1,71	1,82	2,18	1,97	2,12	2,12	1,29

Bei gleichzeitiger Belegung von mindestens zwei verschiedenen lokalen Ausgaben der Wochenzeitungen bei gleichem Anzeigeninhalt und Erscheinungstag erhalten Sie einen Verbundrabatt von 12 %. Bei der Kombination von Einzelausgaben mit bereits ermäßigten Fix-Kombinationen wird der Verbundrabatt nur auf die Einzelausgabe gewährt.

## PREISE LOKALAUSGABEN WOCHENZEITUNG EXTRA SÜD

	Wochenblatt extra Kempten	Wochenblatt extra Kaufbeuren/Markt-oberdorf/Buchloe	Memminger extra	Oberallgäu extra Immen-stadt	Wochenblatt extra Füssen/Außerfern
<b>Grundpreise in Euro</b>					
Ausgaben-Nummer	801	830	803	802	806
<b>Anzeigenteil</b>					
s/w-Anzeigen je mm	1,47	1,48	1,46	1,44	1,35
Farbanzeigen je mm (ab 100 mm) <sup>1)</sup>	2,07	2,08	2,05	2,01	1,91
<b>Stellenanzeigen<sup>2)</sup></b>					
s/w-Anzeigen je mm	1,55	1,56	1,54	1,52	1,43
Farbanzeigen je mm (ab 100 mm) <sup>1)</sup>	2,15	2,16	2,13	2,09	1,99

	Wochenblatt extra Kempten	Wochenblatt extra Kaufbeuren/Markt-oberdorf/Buchloe	Memminger extra	Oberallgäu extra Immen-stadt	Wochenblatt extra Füssen/Außerfern
<b>Lokalpreise in Euro</b>					
Ausgaben-Nummer	801	830	803	802	806
<b>Anzeigenteil</b>					
s/w-Anzeigen je mm	1,25	1,26	1,24	1,22	1,15
Farbanzeigen je mm (ab 100 mm) <sup>1)</sup>	1,76	1,77	1,74	1,71	1,62
<b>Stellenanzeigen<sup>3)</sup></b>					
s/w-Anzeigen je mm	1,33	1,34	1,32	1,30	1,23
Farbanzeigen je mm (ab 100 mm) <sup>1)</sup>	1,84	1,85	1,82	1,79	1,70

<sup>1)</sup> Farbanzeigen unter 100 mm werden mit 100 mm berechnet.

<sup>2)</sup> Die Stellenanzeigen erscheinen automatisch vier Wochen auf [jobs.augsburger-allgemeine.de](http://jobs.augsburger-allgemeine.de)

<sup>3)</sup> Die Stellenanzeigen erscheinen automatisch vier Wochen auf [jobs-im-allgaeu.de](http://jobs-im-allgaeu.de)

Lokalpreis: Anzeigenaufträge aus dem Verbreitungsgebiet im Direktverkehr  
Alle Preise zuzüglich der jeweils geltenden gesetzlichen MwSt.

## ■ EINE INVESTITION, DIE SICH LOHNT!

Die Mehrheit unserer Kunden in den Regionen profitiert schon lange vom doppelten Werbeanstoß unserer Power-Kombi und räumt ihr deshalb eine gewichtige Rolle im Media-Mix ein.

Die Belegung von Tageszeitung und Wochenzeitung innerhalb einer Kalenderwoche macht auch für Ihren Werbeerfolg noch mehr möglich.

### Nutzen auch Sie die speziellen Vorteile der Power-Kombi

- Höhere Reichweite, um noch mehr Menschen über Ihre Angebote zu informieren.
- Durch Mehrfachkontakte die Aufmerksamkeit für Ihre Werbebotschaften in der Premiumzielgruppe der Tageszeitungsleser bis zu 100 % verstärken.
- Klug Akzente setzen mit der flexiblen Wahl des Anzeigenscheinungstermins in der Tageszeitung.
- Attraktive Vorzugspreise der Kombi sichern und Kosten gegenüber Einzelbuchungen reduzieren.



## PREISE TAGESZEITUNG MIT WOCHENZEITUNG EXTRA – LOKALAUSGABEN NORD

Alle lokalen extra Wochenzeitungen sind mit den jeweiligen lokalen Tageszeitungs-Ausgaben kombinierbar. Ausführliche Informationen und detaillierte Darstellungen der Verbreitungsgebiete finden Sie in den jeweiligen Einzelтарifen.

Grundpreise in Euro	Hauptausgabe + Augsburg extra	Aichacher Nachrichten + Landkreis extra AIC/FDB	Augsburger Land + Landkreis extra, Lkr. Augsburg	Donau Zeitung, Dillingen + Dillingen extra	Donau- wörther Zeitung + Donau- wörth extra	Friedber- ger Allge- meine + Landkreis extra AIC/FDB	Günz- burger Zeitung + Günz- burg extra	Illertisser Zeitung + Illertissen extra	Mittel- schwä- bische Nachrich- ten + Krumbach extra	Lands- berger Tagblatt + Lands- berg extra	Mindel- heimer Zeitung + Unterall- gäu Rund- schau	Neu- burger Rund- schau + Neuburg extra	Neu- Ulmer Zeitung + Neu-Ulm extra	Rieser Nach- richten + Rieser extra	Schwab- münc. Allge- meine + Landkreis extra SMÜ	Wertinger Zeitung + Werting- gen extra	
	Verbreitete Kombi-Auflage (IVW bzw. ADA 2. Quartal 2018)	358.290	55.376	86.129	45.477	48.250	61.772	56.351	41.300	25.705	59.053	51.870	37.958	60.579	50.213	51.326	11.728
Ausgaben-Nummer	903	928	907	910	911	929	917	914	918	915	919	916	927	920	908	921	
<b>Anzeigenteil</b>																	
s/w-Anzeigen je mm	7,40	2,12	2,69	2,12	2,13	1,94	2,08	1,95	1,79	1,96	1,98	2,13	2,00	2,12	2,12	1,28	
Farbanzeigen je mm (ab 100 mm) <sup>1)</sup>	10,47	2,99	3,81	3,00	3,01	2,74	2,94	2,76	2,53	2,79	2,82	3,01	2,83	3,00	2,99	1,82	
s/w-Preis für 1/1 Seite	24.864,00	7.123,20	9.038,40	7.123,20	7.156,80	6.518,40	6.988,80	6.552,00	6.014,40	6.585,60	6.652,80	7.156,80	6.720,00	7.123,20	7.123,20	4.300,80	
<b>Stellenanzeigen<sup>2)</sup></b>																	
s/w-Anzeigen je mm	–	1,85	3,01	2,44	2,45	2,24	2,39	2,26	2,11	2,27	2,28	2,45	2,31	2,44	2,26	1,58	
Farbanzeigen je mm (ab 100 mm) <sup>1)</sup>	–	2,54	4,21	3,34	3,35	3,09	3,26	3,08	2,86	3,12	3,15	3,35	3,18	3,34	3,13	2,13	
<b>Lokalpreise in Euro</b>																	
<b>Anzeigenteil</b>																	
s/w-Anzeigen je mm	6,29	1,33	2,29	1,80	1,81	1,65	1,77	1,66	1,52	1,67	1,68	1,81	1,70	1,80	1,67	1,09	
Farbanzeigen je mm (ab 100 mm) <sup>1)</sup>	8,90	1,88	3,24	2,55	2,56	2,33	2,48	2,33	2,15	2,36	2,39	2,56	2,41	2,55	2,36	1,55	
s/w-Preis für 1/1 Seite	21.134,40	4.468,80	7.694,40	6.048,00	6.081,60	5.544,00	5.947,20	5.577,60	5.107,20	5.611,20	5.644,80	6.081,60	5.712,00	6.048,00	5.611,20	3.662,40	
<b>Stellenanzeigen<sup>2)</sup></b>																	
s/w-Anzeigen je mm	–	1,57	2,56	2,07	2,08	1,90	2,03	1,92	1,79	1,93	1,94	2,08	1,96	2,07	1,92	1,34	
Farbanzeigen je mm (ab 100 mm) <sup>1)</sup>	–	2,16	3,58	2,84	2,85	2,63	2,77	2,62	2,43	2,65	2,68	2,85	2,70	2,84	2,66	1,81	

## KOMBINATIONSPREISE EXTRA – LOKALAUSGABEN SÜD

Bei Schaltung einer unveränderten Anzeige in zwei unterschiedlichen extra-Ausgaben oder in einer Zeitungs- und einer extra-Ausgabe innerhalb einer Woche gilt der günstigste Kombinationspreis.

Grundpreise in Euro Kombination	Wochenblatt extra Kempten	Wochenblatt extra Kaufbeuren/ Marktober- dorf/ Buchloe	Memminger extra	Oberallgäu extra Immenstadt	Wochenblatt extra Füssen/ Außerfern	Lokalpreise in Euro Kombination	Wochenblatt extra Kempten	Wochenblatt extra Kaufbeuren/ Marktober- dorf/ Buchloe	Memminger extra	Oberallgäu extra Immenstadt	Wochenblatt extra Füssen/ Außerfern
	Ausgaben-Nummer	801	830	803	802		806	Ausgaben-Nummer	801	830	803
<b>Anzeigenteil</b>											
s/w-Anzeigen je mm	0,89	0,92	0,86	0,82	0,80	s/w-Anzeigen je mm	0,76	0,78	0,73	0,70	0,68
Farbanzeigen je mm (ab 100 mm) <sup>1)</sup>	1,25	1,28	1,21	1,14	1,11	Farbanzeigen je mm (ab 100 mm) <sup>1)</sup>	1,06	1,09	1,03	0,97	0,94

<sup>1)</sup> Farbanzeigen unter 100 mm werden mit 100 mm berechnet.  
<sup>2)</sup> Die Stellenanzeigen erscheinen automatisch 4 Wochen auf [jobs.augsburger-allgemeine.de](http://jobs.augsburger-allgemeine.de).  
 Ausführliche Informationen und Verbreitungsgebiete siehe Einzelтарifen.  
 Lokalpreis: Anzeigenaufträge aus dem Verbreitungsgebiet im Direktverkehr.  
 Alle Preise zuzüglich der jeweils geltenden gesetzlichen MwSt.